

WF2017 winter 「満足村」

# 1/7 ～煌坂 紗矢華～ 組立説明書

©2017 三雲岳斗/KADOKAWA アスキー・メディアワークス刊/PROJECT STB OVA

原型製作：狂うぜ体調



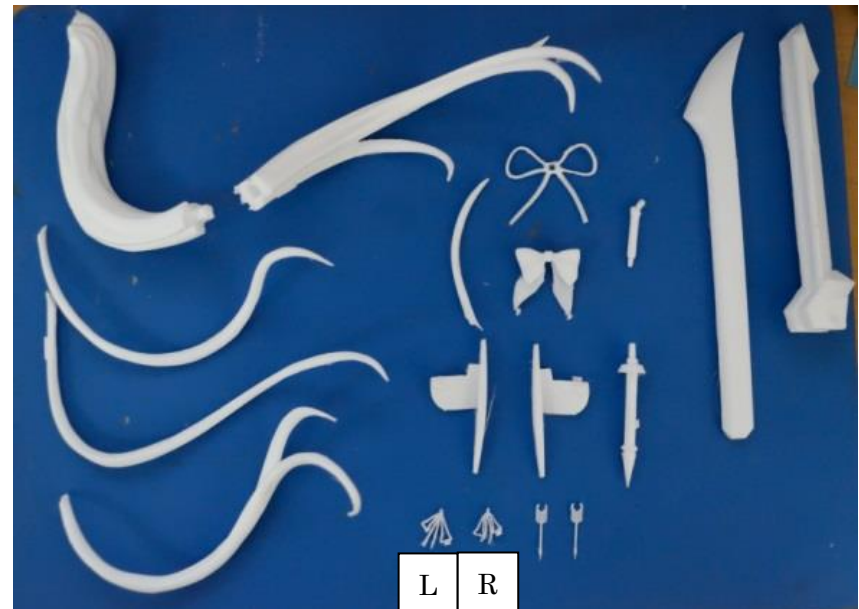
## 1. はじめに

この度は当ディーラーのキットをご購入いただき誠にありがとうございます。本キットは未塗装・未組立の上級者向けとなりますが、是非完成させていただければ幸いです。手前勝手に恐縮ですが、パーツ不足等は後述の連絡先へ **2017/2/26 まで**にご連絡ください。これ以降も可能な限り対応はしますが、パーツによっては対応できない場合があります。

※抜きの状態による交換は受け付けておりませんのでご容赦ください。今回の複製は(有)喜久屋様に依頼しています。

## 2. パーツリスト

全 **35** パーツになります（本体：29 パーツ、煌華麟：6 パーツ）。画像を参考にご確認ください。

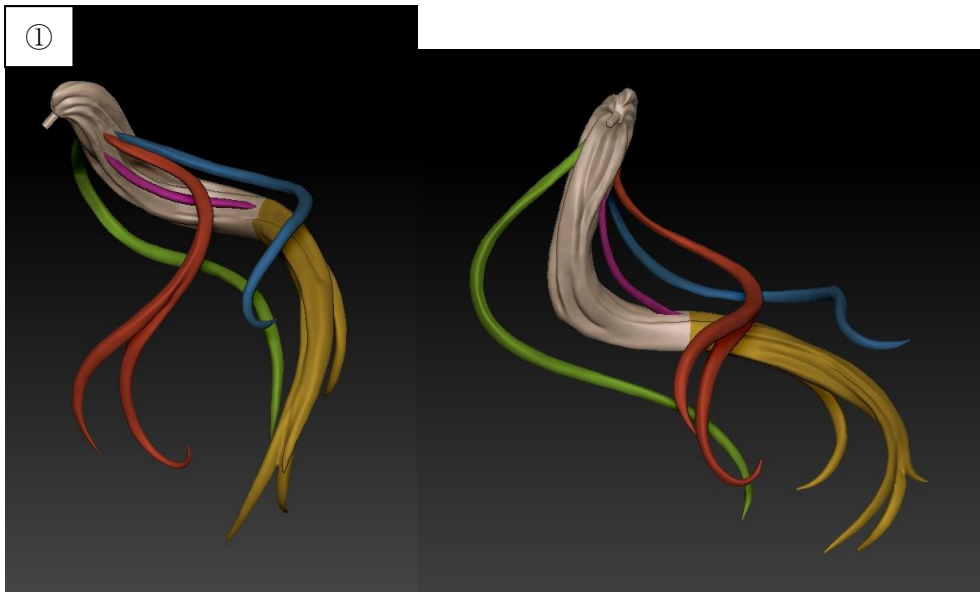


### 3. 注意全般

- ・離型剤が付いたままとなっておりますので、レジンウォッシュや中性洗剤等で落としてから組み立てることをオススメします。容赦なく塗装が剥げます。
- ・曲がったパーツ等は「お湯で温める→矯正→冷水に浸ける」の手順で修正してください。
- ・気泡は各種パテ類やレジン片、白シアノン+アルテコ粉 or ベビーパウダー等で埋めてください。

### 4. 組立解説

①後ろ髪は以下を参考に組み立ててください(6パーツ。接着剤・パテ推奨)。

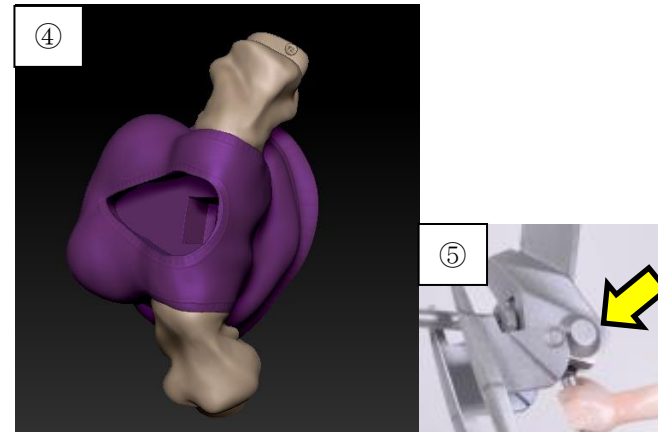


- ②ダーツは右手に1本、右太もものホルスターに1本収納(※要1mm穴)。  
③下着の紐は輪っかがちょっと大きい方が左用です。インナーシャツはお好みで。



④袖パーツは体を反る方向に取り付けます

⑤作例についている煌華麟の台形パーツは「WAVE I-TIP(台形)」です。お好みでディテールパーツを付けてみてください。



⑥煌華麟の凹ダボが埋まっていた場合は、2.5mm程の穴を開けてください。  
(ちょっとダボがキツかったみたいです…申し訳ありません)

### 5. 連絡先

①Mail:kds4230@yahoo.co.jp

※パーツ請求等のご連絡は、件名を「不足パーツの請求」等わかりやすいものにしてください。

②twitter: 狂うぜ体調 @protostage

以上